



TARIFAS

TIPO GENERAL

Adulto	3,50 €
Niño	2,50 €
Adulto grupo mínimo 10 personas	3,00 €
Niño grupo mínimo 10 personas	2,00 €

DESCUENTOS

Jubilados, desempleados, discapacitados, familia numerosa y estudiantes	2,50 €
Familia 2 adultos + 2 niñ@s	8,00 €

VISITA TEATRALIZADA GENERAL

Previa reserva	3,50 €
----------------	--------

GRUPOS ESCOLARES

Visita 3.0 + BIC	2,00 €
Visita teatralizada + BIC	3,00 €
Talleres didácticos Opcionales	1,00 €



HORARIOS

DE 1 DE JULIO A 31 DE AGOSTO

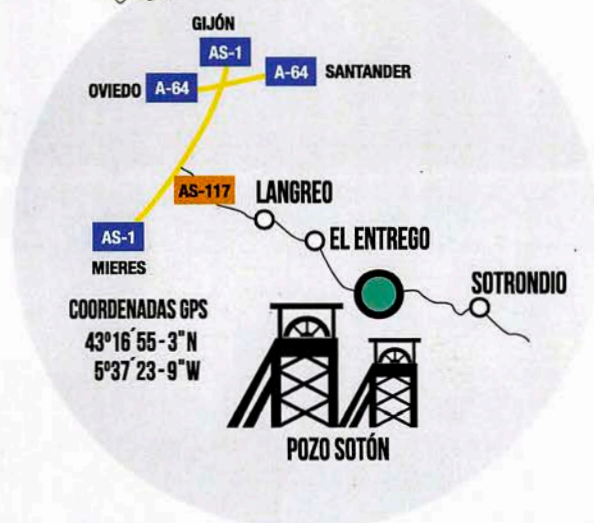
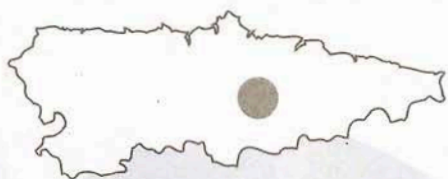
Martes a Domingo
11 h a 19 h

DE 1 DE SEPTIEMBRE A 30 DE JUNIO

Martes a Domingo
10 h a 14 h y de 16 h a 18'30 h

LUNES CERRADO

CENTRO ACCESIBLE



Pozo Sotón. 33958 - San Martín del Rey Aurelio
Principado de Asturias

☎ 985 66 19 44
cemm@pozosoton.es

www.cemmineria.es



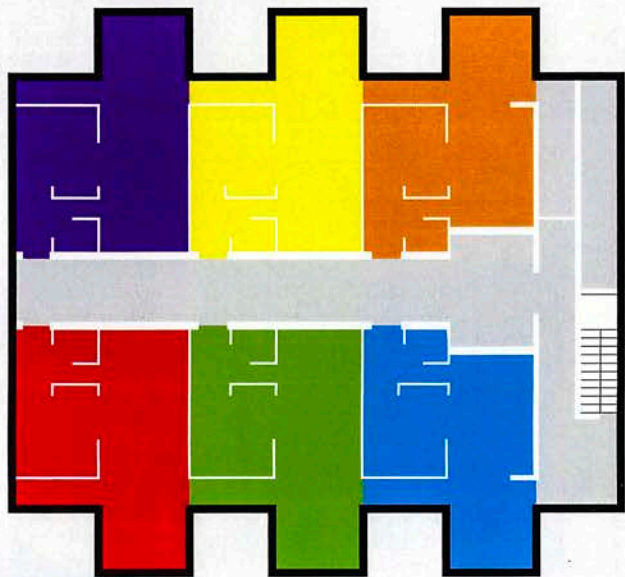
Centro de Experiencias y Memoria de la Minería



EL CENTRO DE EXPERIENCIAS Y MEMORIA DE LA MINERÍA DE HUNOSA

Instalado en el edificio de Lampistería y Casa de Aseos del Pozo Sotón se encuentra el Centro de Experiencias y Memoria de la Minería de HUNOSA, CEMM.

El CEMM desarrolla la historia de HUNOSA a través de la experiencia y la interactividad del visitante con elementos reales y virtuales.



LA VISITA

CASA DE ASEOS

La casa de aseos es el lugar en el que empieza y finaliza la jornada diaria de los mineros.

GRISÚ

El gran enemigo del minero. Conoce los medios con que se ha luchado contra sus devastadores efectos. Acércate a un avance de galería.

HUNOSA

Desde 1967, la historia de Hunosa es la historia de la minería hullera asturiana. Ven a conocerla.

ACCIDENTES MINEROS

Las casas de socorro fueron los primeros equipamientos sanitarios de los pozos mineros, los primeros intervinientes en los accidentes.

MINEROS

¿Sabes lo que pesa un vagón? ¿Cómo vestían los mineros el siglo pasado? Trasládate a esos años y sácate una foto con ellos.

MINEROTECA

Exposición fotográfica histórica y emotiva de momentos reales en la mina asturiana.

CASA DE ASEOS DEL POZO SOTÓN: EL PROTAGONISTA ERES TÚ



VISITAS ESCOLARES



90% DE LOS ELEMENTOS EXPUUESTOS SE HAN RECUPERADO DE POZOS MINEROS

CENTRO INTERACTIVO DONDE TODO SE PUEDE TOCAR

