

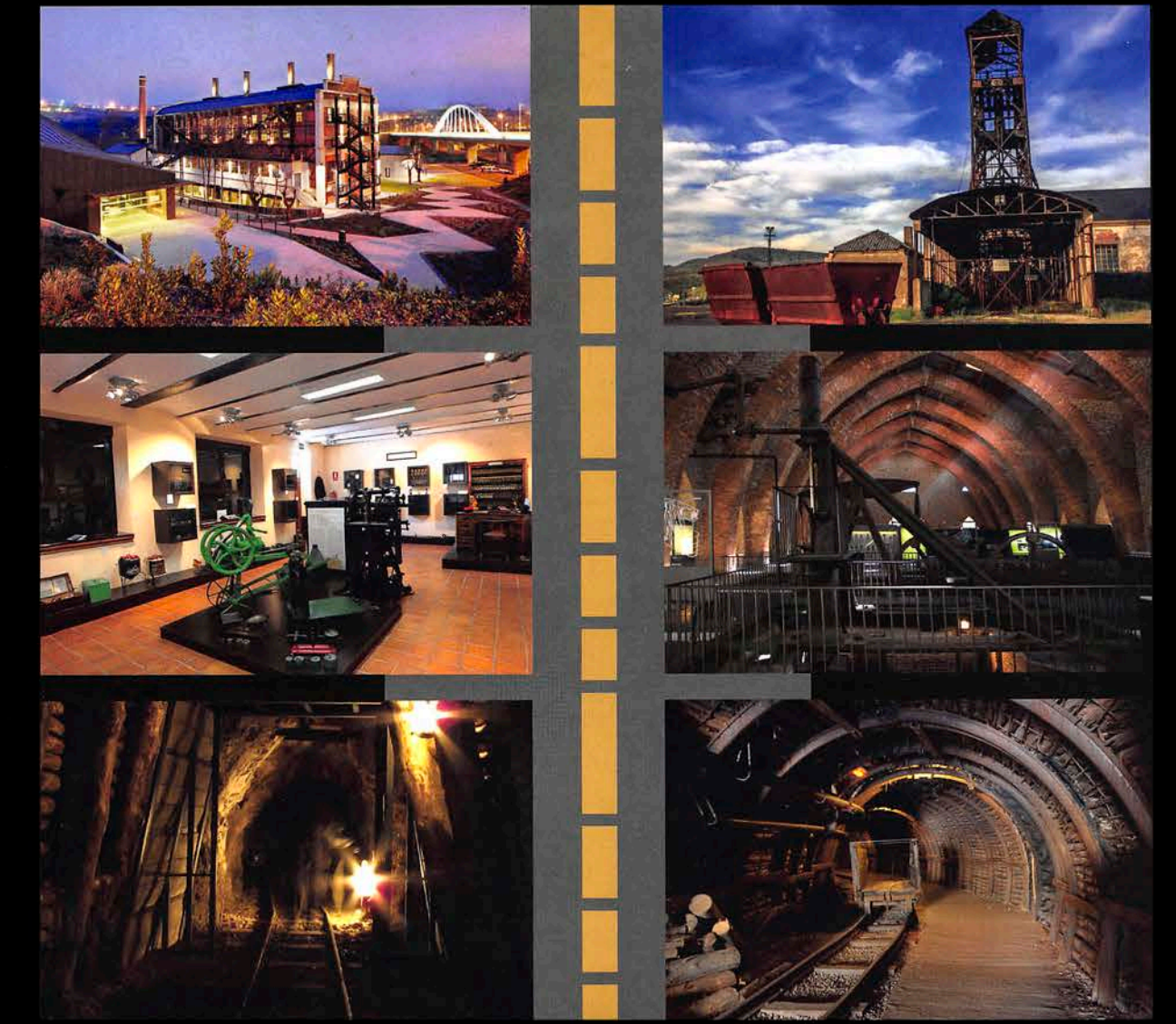
**TIERRAS MINERAS** forma parte de las Rutas Europeas de Patrimonio Industrial (ERIH), que enlazan paisajes y lugares que han dejado su huella en la historia industrial europea.

**TIERRAS MINERAS** te propone un viaje en el tiempo, recorriendo las provincias de León, Palencia y Burgos, para descubrir aquellos lugares mineros e industriales que durante décadas contribuyeron a la riqueza del país.

**DATOS BÁSICOS**  
Ruta lineal de 458 kilómetros con posibles desvíos a otros lugares de interés.

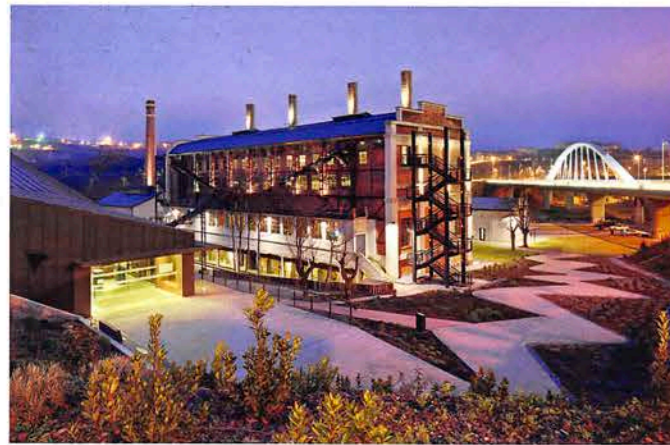


European  
Route  
of  
Industrial  
Heritage



# TIERRAS MINERAS

Una ruta por el pasado industrial y minero de Castilla y León



### 1.- MUSEO NACIONAL DE LA ENERGÍA. PONFERRADA (LEÓN).

<http://enemuseo.org>

La antigua central térmica de la empresa Minero Siderúrgica de Ponferrada, hoy restaurada, muestra al visitante cómo se producía electricidad a partir del carbón y cómo la utilización de este recurso natural para la producción de energía, fue el motor de cambio de un territorio y de sus habitantes.

VISITAS COMPLEMENTARIAS



#### LAS MÉDULAS.

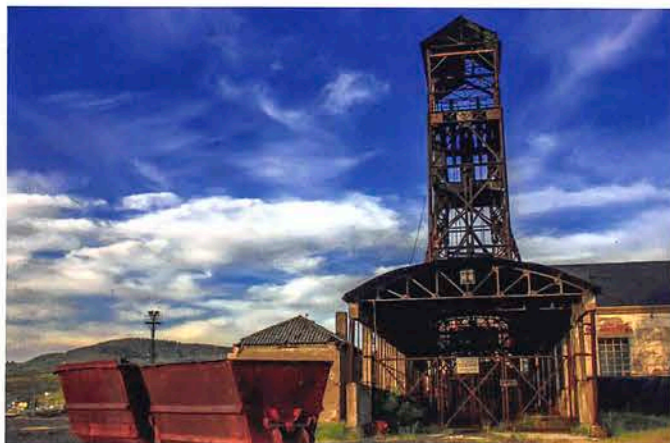
<http://www.fundacionlasmedulas.info>

#### MUSEO DEL FERROCARRIL. PONFERRADA.

<http://www.museoferrocarril.ponferrada.org>

#### HERRERÍA DE COMPLUDO. COMPLUDO.

<http://turismoactivobierzo.es/herreria-de-compludo.html>



### 2.- PARQUE DE LA MINERÍA. FABERO (LEÓN).

[http://www.aytofabero.com/historia\\_mina.php](http://www.aytofabero.com/historia_mina.php)

Ubicado en el Pozo Julia, incorpora una galería simulada de una mina donde se muestran los distintos trabajos extractivos. Se puede realizar un itinerario a través del castillete, sala de compresores, sala de máquinas, vestuarios de los obreros, el botiquín, vestuario de los facultativos y la lampistería

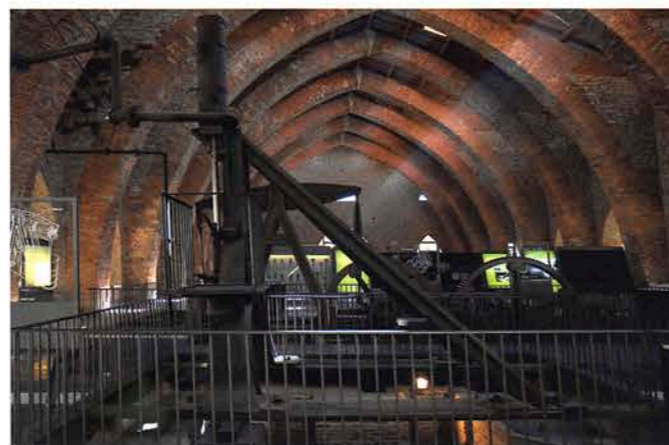
VISITAS COMPLEMENTARIAS



#### POZO VIEJO.

POBLADO DIEGO PÉREZ.

MONUMENTO AL MINERO.



### 3.- MUSEO DE LA SIDERURGIA Y LA MINERÍA DE CASTILLA Y LEÓN. SABERO (LEÓN).

<http://www.museosm.com>

La impresionante nave de forja y laminado de la Ferrería de San Blas (1846), primera instalación siderúrgica moderna de España, alberga este museo dedicado a la historia de esta fábrica y de la minería en la región. Atravesar la puerta de este edificio declarado Bien de Interés Cultural con categoría de monumento supone retroceder siglo y medio en el tiempo, y conocer cómo fue una industria pionera en España.

VISITAS COMPLEMENTARIAS



#### EXPLOTACIONES A CIELO ABIERTO.

POZO DE LA HERRERA II.

BARRIADA MINERA SOTILLOS Y OLLEROS DE SABERO.

LOCOMOTORAS MINERAS.

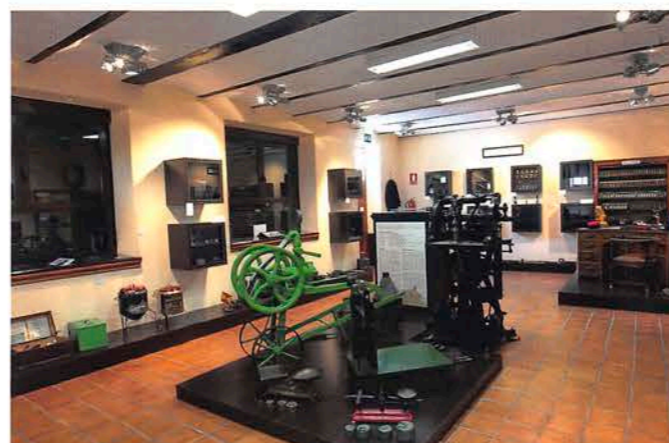
POZO DE LA HERRERA - MINA SUCESIVA.

BOCAMINA MINA JUANITA.

ruta de las Minas.

<http://www.museosm.com/pdf/planominas.pdf>

LAVADERO MINERO DE VEGAMEDIANA.



### 4.- MUSEO DEL FERROVIARIO Y TALLER. CISTIERNIA (LEÓN).

<http://www.cistierna.es/turismo/museo-del-ferroviario>

Alberga un amplio conjunto de objetos que acompañaban la vida de los trabajadores del ferrocarril. La instalación se completa con el Taller de Cistierna, donde se conserva toda la maquinaria que se usaba en los talleres de reparación de material ferroviario.

VISITAS COMPLEMENTARIAS



ESTACIÓN DE TREN VÍA ESTRECHA.



### 5.- CENTRO DE INTERPRETACIÓN DE LA MINERÍA. BARRUELO DE SANTULLÁN (PALENCIA).

<http://www.cimbarruelo.es>

Recoge los oficios, trabajos y vivencias relacionados con la minería; herramientas, máquinas e instalaciones mineras. Lo completa una mina visitable que reproduce el interior de una mina de carbón perfectamente ambientada en la que se puede ver los sistemas de galería y entibaciones, los frentes de perforación, la disposición de los estratos carboníferos de la zona y estructura de la mina con las peligrosas condiciones de trabajo de los mineros.

VISITAS COMPLEMENTARIAS



VIVIENDAS MINERAS.

ANTIGUO LAVADERO MINERO.

POZO CALERO.

POBLADO MINERO DE VALLEJO DE ORBO.



### 6.- COMPLEJO MINERO. PURAS DE VILAFRANCA (BURGOS).

<http://www.minasdepuras.com/es/burgos>

El complejo minero permite adentrarse en varias minas reales de Manganeso, las más antiguas de España y conocer las infraestructuras asociadas a esta actividad industrial: desde los lavaderos de mineral, a la turbina que generaba electricidad, las oficinas...

VISITAS COMPLEMENTARIAS



SIERRA DE LA DEMANDA.